



CAPABRICK ARBETSBESKRIVNING

Monteringsanvisningar.

THE POWER OF SURFACE.



CAPABRICK DEKORTEGEL

YTSKIKT PÅ CAPATECT FASADSYSTEM.

Capabrick ger stora möjligheter att utforma fasad-designen efter eget önskemål. Den tunna designen i jämförelse med vanliga tegelstenar gör systemet mycket kostnadseffektivt. Det är ett flexibelt system som designmässigt inte är beroende av konstruktionens utformning och kräver inga upplag eller balkar. Med olika förband, format och fogar finns stora designmöjligheter.

PRODUKTER

Capabrick Dekortegel på fasadsystemet Capatect Original och Capatect Mineral

Systemet är uppbyggt av:

1. Befintlig väggkonstruktion
2. Klisterbruk & Armeringsbruk 186M
3. EPS / mineralull
4. Klisterbruk & Armeringsbruk 170
5. Armeringsväv 650/110
6. Isolerhållare (pluggning genom grundputs och armeringsväven)
7. Klisterbruk & Armeringsbruk 170
8. Capatect Klisterbruk 084
9. Capabrick Dekortegel
10. Capatect Fogbruk 082 / Fogslamma 083



FÖRBEREDELSE FÖR MONTAGE AV CAPABRICK

Capabrick har olika färg effekter och dimensionstoleranser och därför är det viktigt att materialet blandas från olika förpackningar när den monteras. Vi rekommenderar att öppna flera förpackningar (minst 4 st) och ta stenarna i en diagonal sekvens från de olika förpackningarna. Med detta förfarandet uppnås en optimal designeffekt på fasadytan.

Om det trots iakttagande av ovanstående anvisningar finns materialfel i de av oss levererade materialen som berättigar kunden att göra reklamation enligt ovan, ska dessa i vart fall anmälas innan installationen.

MONTAGE ISOLERINGSYSTEM

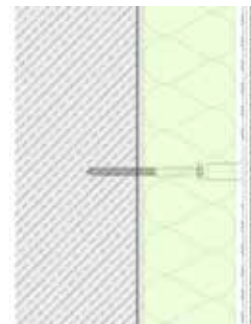
Montage isolering se arbetsbeskrivning för Cpt. Mineral och Original. Isoleringsskikt från 40-200mm. Vi rekommenderar alltid om möjligt att fullklistra isolerskivans yta. Är underlaget ojämnt kan Klisterbruk 186M appliceras runt skivans kant med en bredd på ca 50 mm och 2-3 klumpar av en handflatas storlek. Mängden bruk som appliceras varierar beroende på underlagets jämnhet, minst 60% av skivans yta skall täckas med klisterbruk. Isolerskivor monteras kant i kant och i förband så att plana och täta fogar erhålls. Klisterbruket kan också användas för avjämning av ojämnheter i underlaget. Grundputsen med Armeringsbruket 170 får appliceras först efter att byggklistret har härdat tillräckligt - dock tidigast efter 24 timmar.

MONTAGE FASADINFÄSTNINGAR

Fasadinfästningarna monteras efter grundputsning genom armeringsväven. Antal infästningar beror på vindbelastning.

UNDERLAG

Skikt tjocklek för 1:a puttskiktet är 4-7 mm. Det 2:a skiktet grundputs (ca 2mm), appliceras först efter förankring genom armeringsnät och grundputs har utförts. På grund av egenskaperna hos Capabricken ställs det höga krav på grundputsens utförande och jämnhet. Jämnhetskrav är på +/- 1,5 mm/m² och måste beaktas för att säkerställa en fullgod applicering.



FÖRBEREDELSE FÖR CAPABRICKMONTAGE

Uträkningen gällande uppmärkningslinjerna styrs av formatet på stenen samt fönster/dörrars placering tillsammans med fasadens längd och höjd. Capabricken monteras smidigast nedifrån och upp genom att först täcka hörnen med hörnstenarna. Måtttoleranser för stenen kompenseras i fogarna.

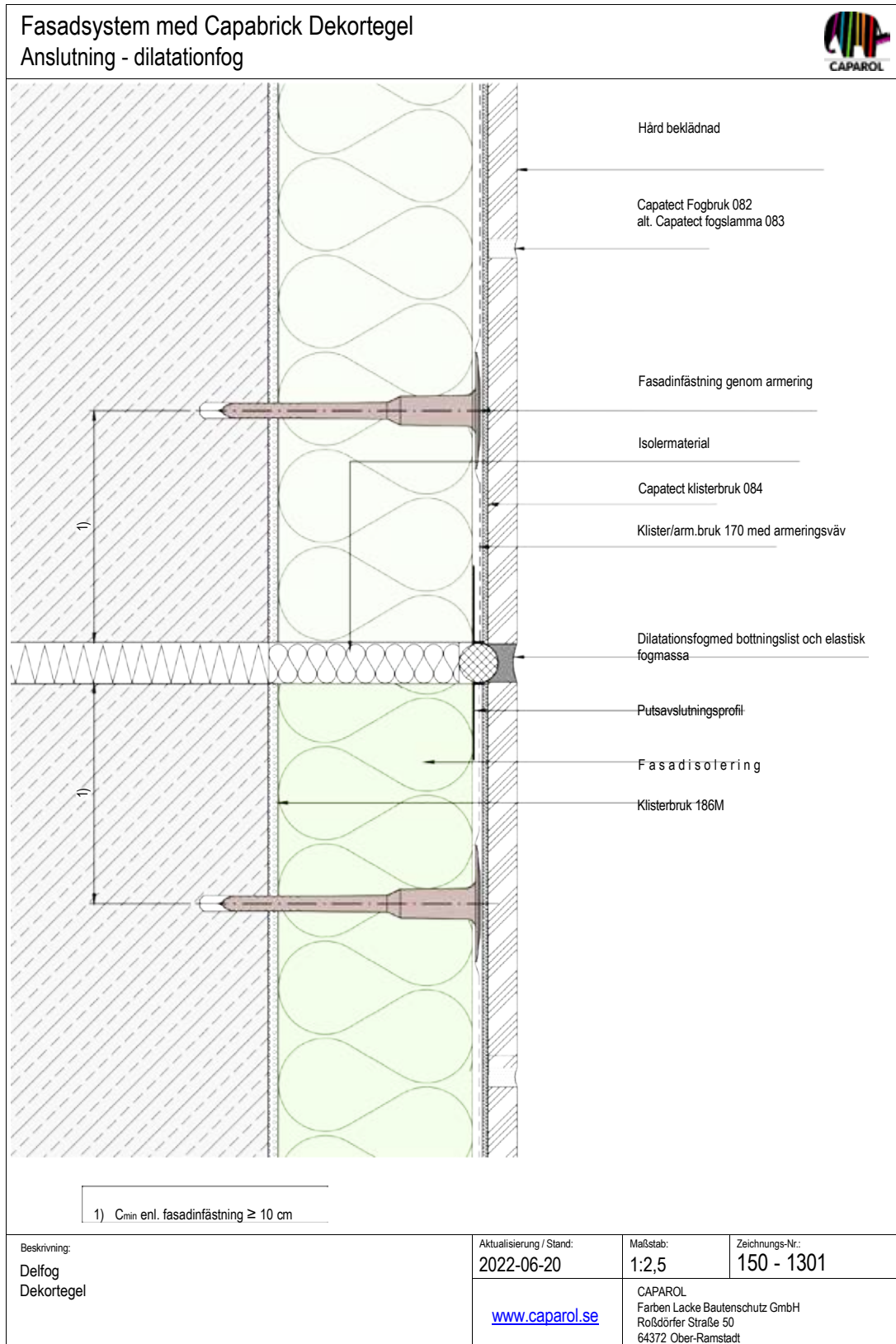
Capatect Klisterbruk 084 appliceras inom de uppmärkta markeringarna med en tandspackel 10x10mm och därefter kammars klisterbruket ut horisontellt inom höjdmärkningarna. Täck baksidan av Capabricken med klisterbruk 084 och tryck in stenen med lätt tryckande rörelse i väggens klisterbruk. Inga håligheter får förekomma i fastmassan. Capabrick ska dubbelklistras. Åtgång ca 6 kg/m².

Applicera endast så mycket klisterbruk inom höjdmärkningarna som kan täckas under brukets öppettid (ca 10 - 20 minuter). Se till att ingen hud bildas. Tillse att klisterbruket har en skikt tjocklek på minst 3 mm efter applicering. Fogarna ska tryckas ut jämnt omedelbart efter att Capabricken har monterats och lösa bruksrester tas bort från fogen.

DILATIONSFOGAR

En byggnads expansionsfogar skapas för att separera konstruktionssektioner eller områden med olika belastningar i byggnaden. Som regel finns de i byggnadens skal och är specificerade för fasadbyggaren/hantverkaren.

Dilationsfogar måste i allmänhet integreras i varje fasadsystem med samma bredd. Detta innebär en fullständig systemseparation till den underliggandekonstruktionen.



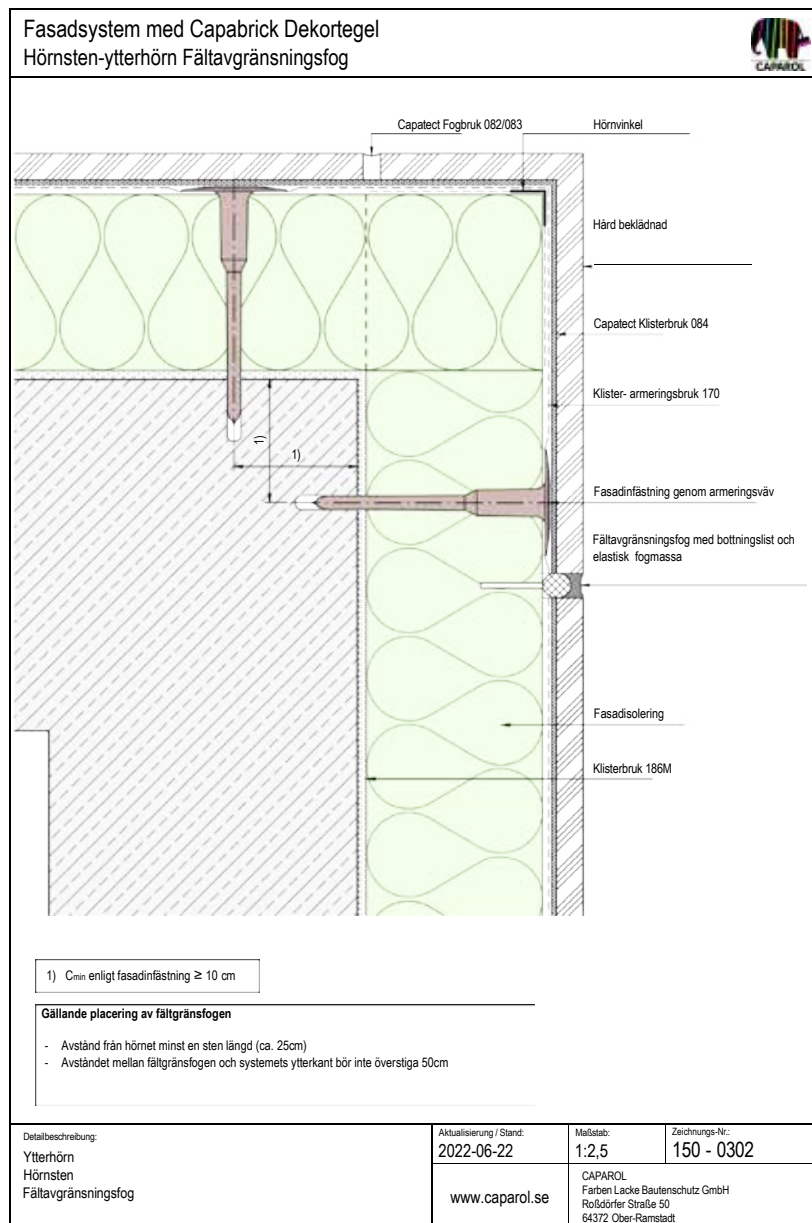
© Caparol - Dieses Detail ist ein Planungsvorschlag. Es ersetzt in keinem Fall die erforderliche Werk-, Detail- und Montageplanung. Alle Maße sind vor Ort bauseits zu prüfen und festzulegen. Die Anwendbarkeit ist in jedem Fall vom Fachhandwerker / Kunden im jeweiligen Bauvorhaben vor der Ausführung eigenverantwortlich zu prüfen.

FÄLTAVGRÄNSNINGSGOGAR

Fältavgränsningsfogar ska ledas genom beklädnad och grundputs in i isoleringsmaterialet. I grundputsen kan profiler användas för att avgränsa området. Den resulterande fogen ska tätas med botteningslist med motsvarande diameter och det elastisk fogmassa i önskad färgnyans. För att säkerställa den erforderliga expansionskapaciteten hos fältavgränsningsfogar krävs en minsta fogbredd på minst 10 - 15 mm.

Fältavgränsningsfogar är nödvändiga i området för alla yttre och inre byggnadshörn. Denna fog vid ytterhörnet ska inte göras direkt i ytterhörnet utan, beroende på situationen, förskjutas med en till två tegelstenar in i fältet. Den maximala fältstorleken bör samordnas beroende på byggnadens storlek och beläggning. Att bestämma fogarna placering bör planeras innan monteringen av fasadsystemet inleds, ritas lämpligen in på fasadritningen.

Det kan förekomma stora temperaturskillnader mellan olika sidor och väderstreck på fasaden. Spänningarna som framkommer av detta skall kompenseras av rörelsefogar. Stora fält ger större spänningar och påfrestningar på fasaden, definieras inte fältavgränsningsfogarna skall fältstorlekarna begränsas till 6x6m. Fältavgränsningsfogarna löper alltid rätlinjigt. För likformiga ytor kan större ytor accepteras. (kontakta Caparol för konsultation)





Exempel på utförande av ytterhörn och fältavgränsning.

FOGBRUK

Fogbruk kan appliceras efter tidigast 4 dagar.

Capatect Fogbruk 082 - tegelfogning

- Konsistensen på det blandade fogbruket är rätt när bruket som pressats ihop i handen inte sönderdelas efter att ha rullats fram och tillbaka flera gånger på den öppna handflatan, men inte heller fäster speciellt bra (lite plastig konsistens).
- Placera bruket i fogen och packa det i jämnhöjd med ytan med en fogslev.
- Foga först stötfogarna och sedan liggfogarna. Sopa därefter bort bruksrester från den keramiska beklädnaden.

Capatect Fogslamma 083

- Slamma med foggummi eller tvättsvamp
- Se till att fogarna är helt fyllda. Ta bort alla bruksrester före torkning.
- Tvätta ytan med en svampbräda utan att lämna några rester. Byt tvättvattnet ofta. Rester av fogslamman kan fästa på beläggningar med storporiga ytor. Vid användning av rengöringsmedel kan färgförändringar på fogen förekomma, därför är rengöringstester på osynliga områden nödvändiga. Fråga gärna om råd.
- Foga inte i direkt solljus, höga vindbelastningar eller vid nederbörd.

Vid appliceringen får material-, underlags- och lufttemperaturen inte sjunka under +5°C och inte överstiga +30°C.



Vill du veta mer? Vi hjälper dig gärna.

CAPAROL

Box 36115

400 13 Göteborg

Telefon: 031-750 52 00

E-post: info@caparol.se

www.caparol.se

THE POWER OF SURFACE.



Art nr/10 pack: 995269