

MINERAL

ETT PUTSAT ISOLERSYSTEM MED STENULL FÖR TUNGA STOMMAR



ARBETSBESKRIVNING
Kvalitetssäkring & egenkontroll

INNEHÅLLSFÖRTECKNING

SYSTEMINFORMATION	sid 3
Capatect Mineral	sid 3
Systemöversikt	sid 4
ALLMÄNNA REKOMMENDATIONER	sid 5
Arbetsställning	sid 5
Stomme/underlag	sid 5
Övrigt	sid 5
MONTERINGSANVISNINGAR	sid 6
Capatect sockelskena	sid 6
Capatect isolerskivor av stenull	sid 8
CPT isolerhållare - 061/095-061/295	sid 9
Capatect diagonalarmering 651/00	sid 9
Capatect hörnvinkel 656/02	sid 9
Capatect armeringsväv 650/110	sid 10
Puts- & klisterbruk 186 M	sid 10
Armareno 700	sid 10
Genomfärgade Capatect ytputser	sid 11
GENERELLA REKOMMENDATIONER FÖR UTSATTA PARTIER	sid 12
Putssystem ned mot mark	sid 12
Putssystem med mekaniskt utsatta områden	sid 13
Anslutande material	sid 13
Övrigt	sid 13
KVALITETSSÄKRING & EGENKONTROLL	sid 14

SYSTEMINFORMATION

CAPTECT MINERAL

Fasadsystemet Capatect Mineral har en isolering och putsbärare av stenull och konceptet lämpar sig mycket väl för montering på tunga väggkonstruktioner avseende nyproduktion av fastigheter i olika utföranden och för renovering av befintligt fastighetsbestånd.

Fönster, dörrar och andra genomföringar/öppningar i fasaden skall tätas med speciellt framtagna och utprovade tätningsfolier/fogband. Montaget av dessa ska utföras för att förhindra inträngande vatten i den yttre delen av fasadkonstruktionen, och även för att skydda den bakomliggande väggkonstruktionen.

Inträngande vatten påverkar kvalitén på väggkonstruktionen negativt och

den isolerande egenskapen på putsbäraren försämras om vatten blir kvarstående. Man kan även erhålla förhöjda fuktnivåer på sikt som kan skada bakomliggande beståndsdelar i väggkonstruktionen om man inte säkerhetsställer dessa tätningar vid genomföringar i fasaden.

Appliceringsområde	Systemegenskaper/fördelar
Nybyggnation	Ljudisolerande
Renovering	Obrännbar
Tunga stommar (betong och prefabricerade betongelement)	Dilatationsfritt (om det inte finns genomgående konstruktionsfogar)
Ytskiktalternativ	Energieffektiv
Slätmålas med ThermoSan Fasadfärg.	Diffusionsöppet
Ytputsas med Amphisilan Fasadputs	Vattenavvisande
Dekortegel, Meldorfer	Självrengörande egenskaper med AmphiSilan / ThermoSan Fasadfärg.

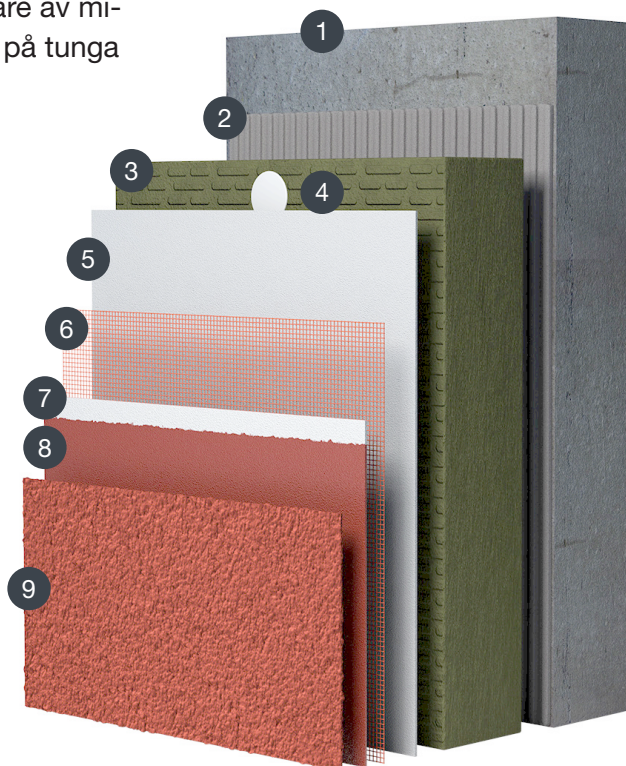
Ingående produkter	Förpackning	Ca åtgång/m ²
Hardrock Fasad Mineralull 20-220 mm	St	1,05
823133 ArmaReno 700 Puts & Klisterbruk	25 kg	11 kg
Cpt Isolerhållare 061/095-061/295	St	≥ 3,5 st
747706 Armeringsväv 650/110	55 m ²	1,12 m ²
812370 610 Putsgrund	25 kg	0,3 kg
Amphisilan Fasadputs K10-K60	25 kg	2,0 – 6,0 kg
<i>Tillbehör (mäts upp)</i>		
Sockellist Dränerad 53 - 203mm	2 m/st	
997754 Sockellistförbindare 698/01	2,5 m/st	
979445 Sockelvävsprofil Clip 6mm	2,5 m (montage på sockellist 979457)	
69719 Hörnvinkel 656/02	2,5 m/st	
39974 Diagonalarmering 651/00	1 st	
871032 Fogband 600 15/3-7 mm	1 x 8 m/st	
979452 Anslutningslist Flex 6 mm	2,6 m/st	
Vid fasadbeklädnad med Capabrick dekortegel:		
838980 Klister- och armeringsbruk 170	25 kg	4,5 - 8 kg

SYSTEMÖVERSIKT

Capatect Mineral är ett obrännbart armerat putssystem. Det appliceras på en isolerskiva och har putsbärare av mineralull som mycket väl lämpar sig för montering på tunga väggkonstruktioner.

Systemet är uppbyggt av:

1. Befintlig väggkonstruktion
2. ArmaReno 700 (Puts & klisterbruk)
3. Stenull
4. Isolerhållare
5. ArmaReno 700 (Puts & klisterbruk)
6. Armeringsväv 650/110
7. ArmaReno 700 (Puts & klisterbruk)
8. Putsgrund 610
9. AmphiSilan Fasadputs K10-K60



ALLMÄNNA REKOMMENDATIONER

ARBETSSTÄLLNING

Ställning skall vara utförd i enlighet med Arbetarskyddsstyrelsens föreskrifter och kan med fördel utföras med invändig konsol, så att ett större utrymme mellan ställningsspiror och vägg erhålls. En fasadställning ska alltid skyddas med ett väderskydd (skydd mot sol, regn, kyla och blåst) och regnvatten skall avledas utanför ställningen med provisoriska utkastare. Vid kallare väderlek skall självklart vinteråtgärder vidtas.

STOMME/UNDERLAG

Underlaget ska vara torrt, bärkraftigt och plant och jämt och vara utförd enligt gällande AMA's-föreskrifter (smuts och andra lösa partiklar avlägsnas från underlaget). Vid osäkerhet av underlagets beskaffenhet skall även provdragning utföras. Eventuella ojämnheter över 5mm skall utjämnas innan arbetet med isolering påbörjas.

Stommen/underlaget skall kontrolleras avseende fukt innan isolering monteras mot underliggande väggkonstruktion. RF-värde får inte ha ett högre värde än vad gällande AMA-föreskrifter rekommenderar.

Målade och porösa underlag rengörs samt borstas och bomputs nedknackas och utlagas/utjämnas.(vid renovering/tilläggsisolering)

Genomföringar för balkonger, ventiler, fönster, dörrar, etc skall tätas innan montage av isolering påbörjas.

Kontrollera att befintliga plåtanslutningar är utförda i enlighet med gällande AMA-föreskrifter, bifoga fotografier till dokumentation för genomförd egenkontroll.

ÖVRIGT

Putsning får aldrig ske vid risk för frost eller i direkt solsken, detta måste även beaktas för härdning och de torktider som följer efter applicering. Minimitemperatur är +5°C för material, underlag och omgivande luft under hela tork- och härdningsprocessen.

I samband med arbetets avslutning bör man gå över fasaden och besiktiga arbetena innan ställningen demonteras. I samband med demonteringen av ställning ska hål efter ställningsförankring lagas omsorgsfullt, vid behov tillsammans med eventuell godkänd tätningsmassa.

Vid osäkerhet på något enligt ovan, var vänligt att kontakta Caparol för konsultation gällande det specifika projektet.

MONTERINGSANVISNINGAR

CAPATECT SOCKELSKENA

Material: U-profil av aluminium med förborrade monteringshål.

Montering: Sockelskena monteras vågrätt i sockelhöjd på 2 - 3 mm distans från underlaget genom mekanisk fastsättning med rostfri spikplugg eller liknande.

Sockelskena förbindare

997754 Sockellistförbindare 698/01

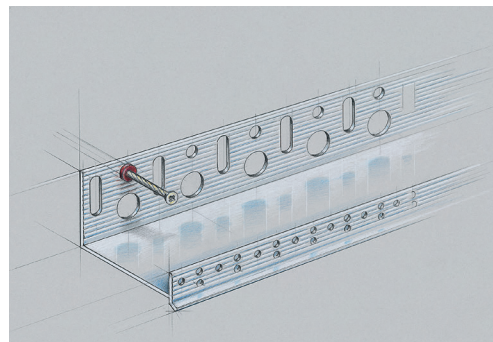
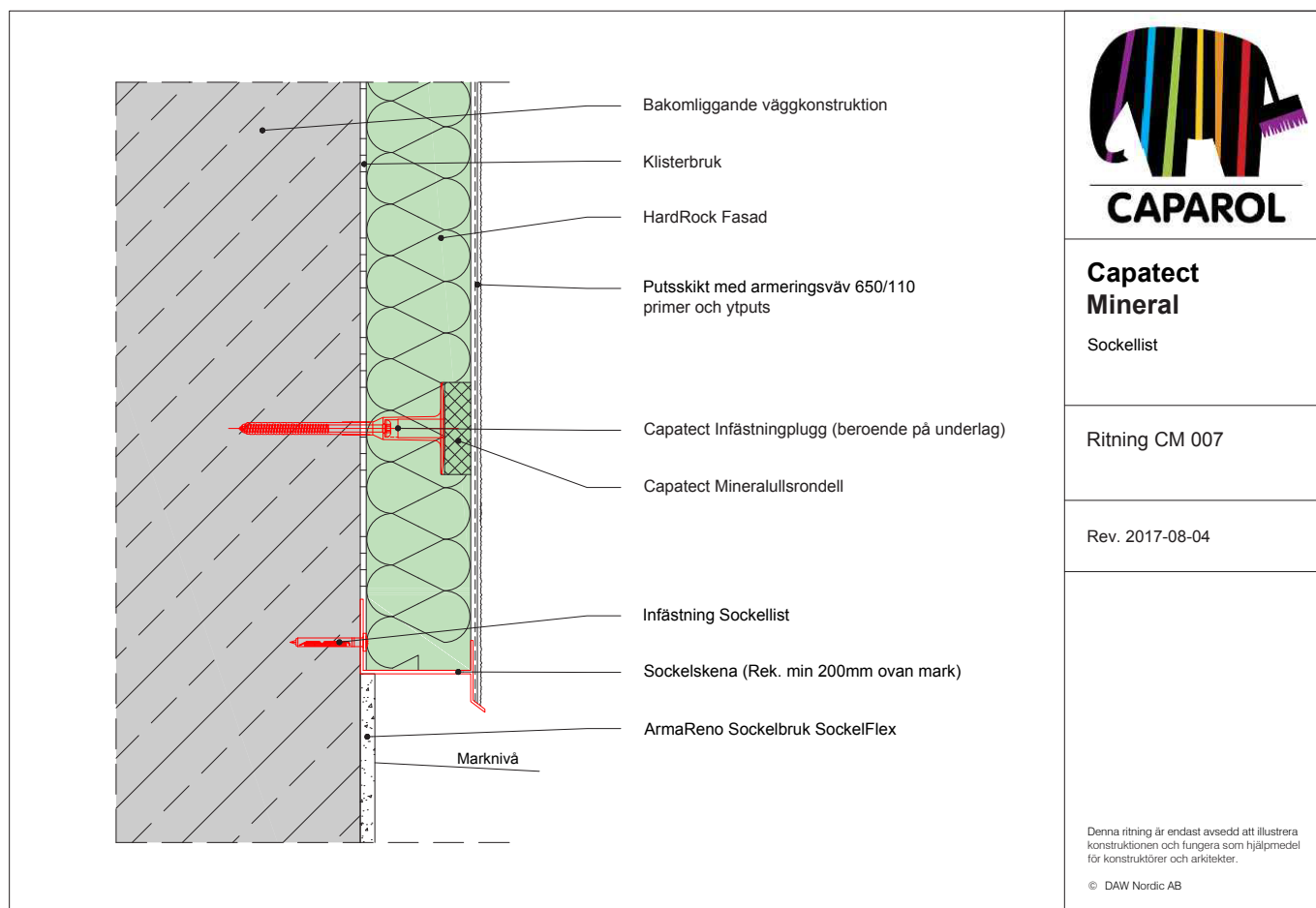
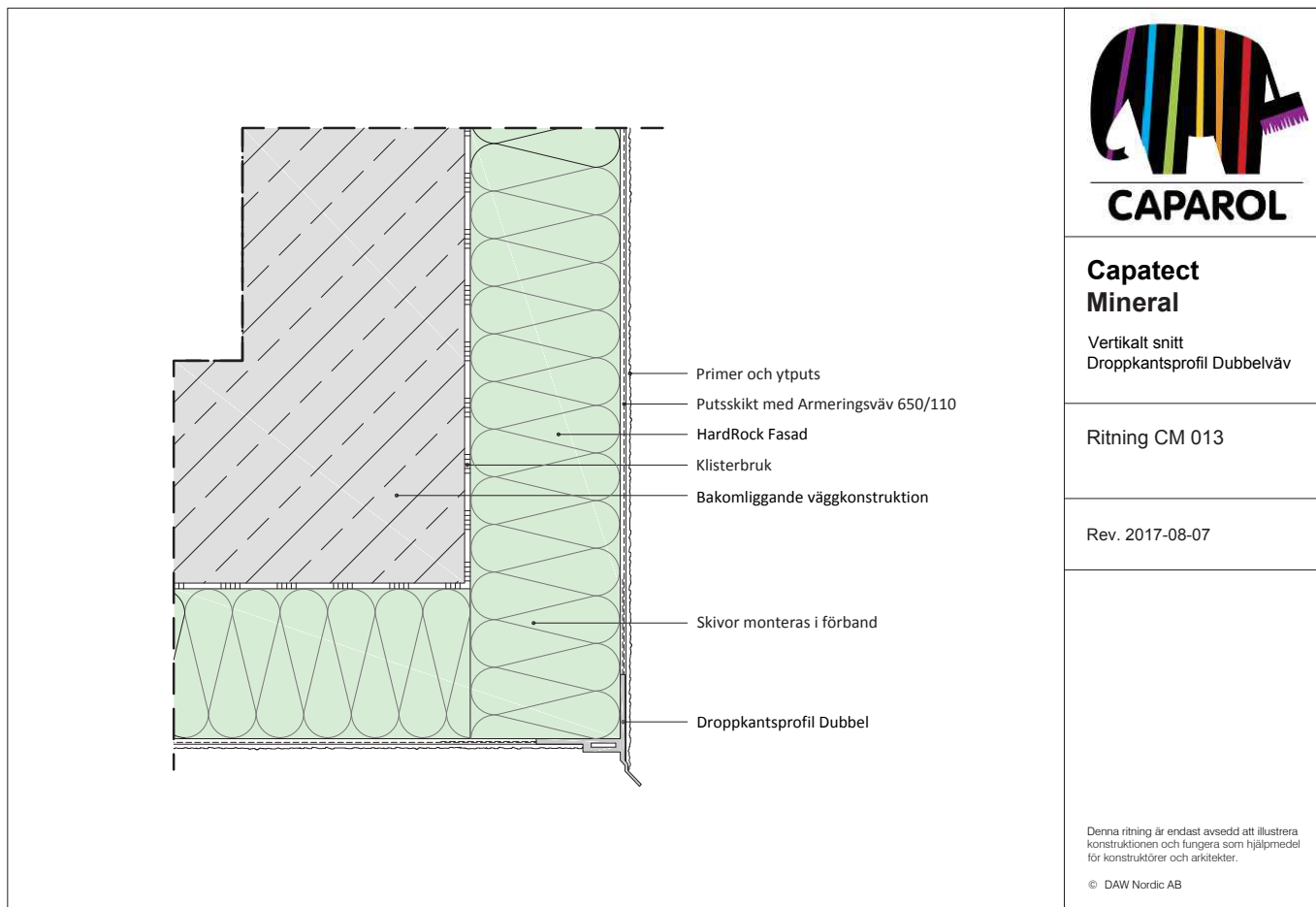


BILD OVAN: Capatect Sockelskena





Capatect Mineral

Vertikalt snitt
Droppkantsprofil Dubbelväv

Ritning CM 013

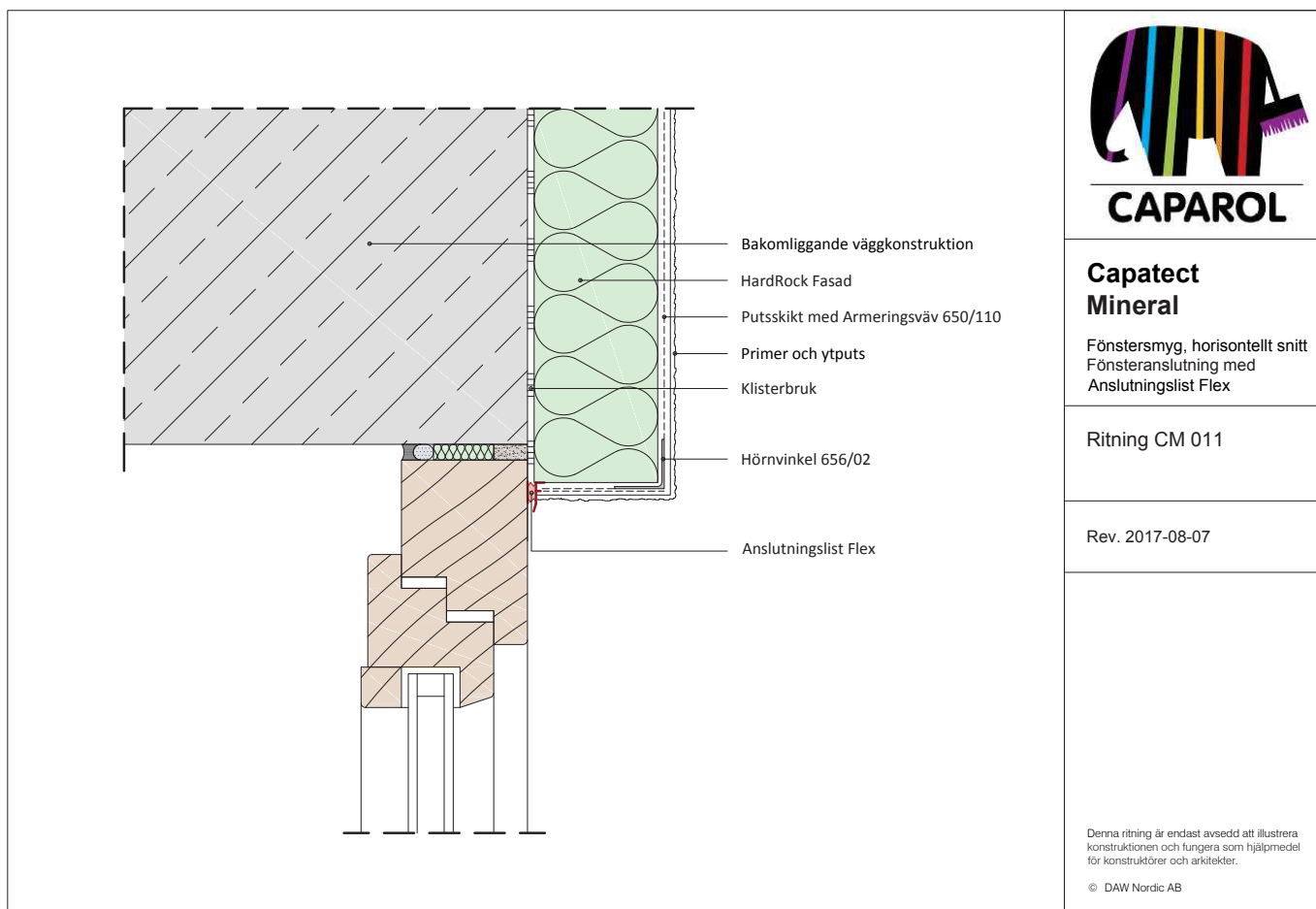
Rev. 2017-08-07

Denna ritning är endast avsedd att illustrera konstruktionen och fungera som hjälpmedel för konstruktörer och arkitekter.

© DAW Nordic AB

Anslutning mot fönster och dörrar

Ytorna skall vara torra och fria från damm, olja, fett och andra ämnen som kan försämra vidhäftningen.



Capatect Mineral

Fönstersmyg, horisontellt snitt
Fönsteranslutning med
Anslutningslist Flex

Ritning CM 011

Rev. 2017-08-07

Denna ritning är endast avsedd att illustrera konstruktionen och fungera som hjälpmedel för konstruktörer och arkitekter.

© DAW Nordic AB

CAPATECT ISOLERSKIVOR AV STENULL

Material: Stenull

Användningsområde: Som isolermaterial och putsbärare.

Densitet: 30-220mm = 102kg/m³. Renoveringsboard 20mm = 140 kg/m³.

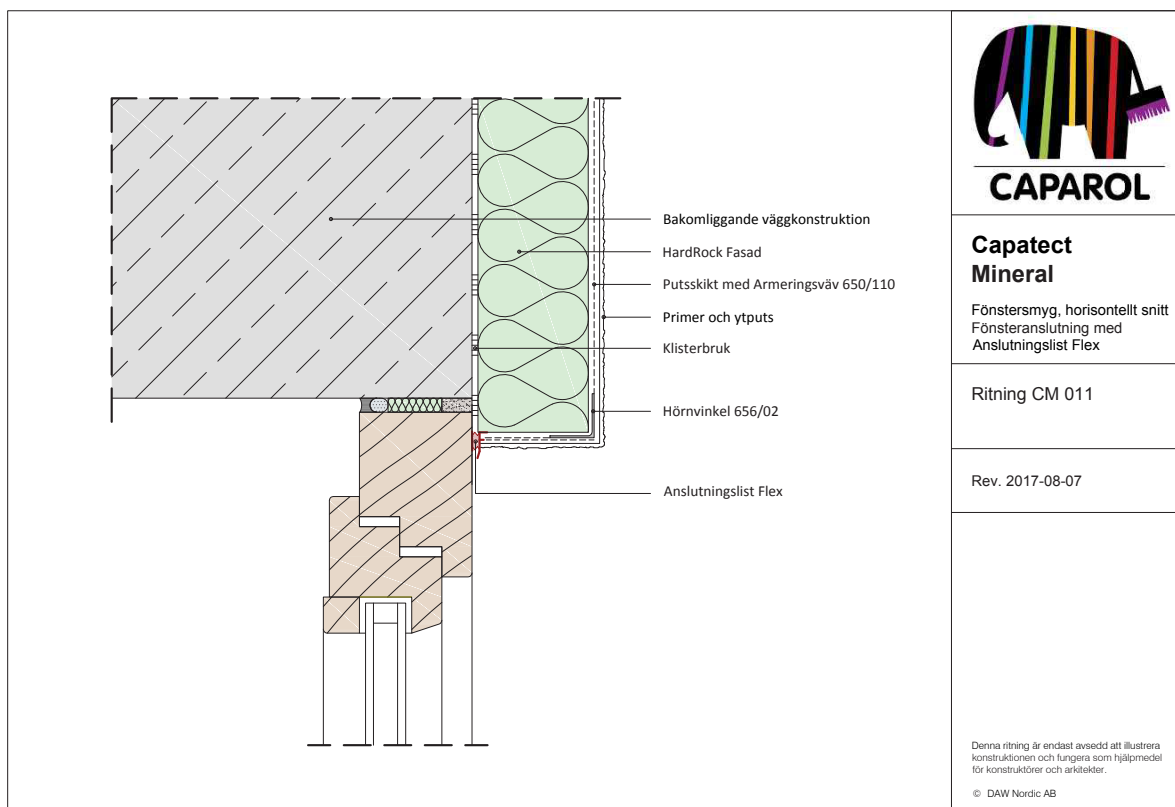
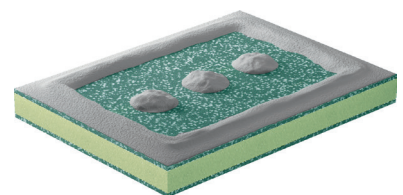
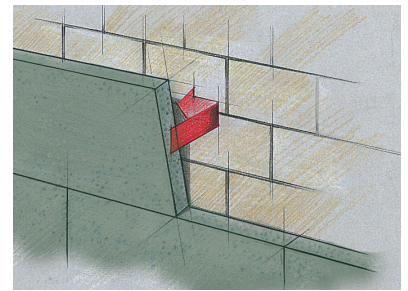
Dimension: 30-220mm x 600 x 1200. Renoveringsboard 20mm x 1000 x 1200

Montering: Montering sker med Armareno 700 alt. Puts- och Klisterbruk 186M. Klisterbruket påförs jämnt på underlaget och efterdras med tandad spackel. Åtgång 2-4 kg/m². Vid ojämnt underlag appliceras klisterbruket runt skivans kant med en bredd på ca 50mm och 2-3 klumpar av en handflatas storlek. Mängden bruk som appliceras varierar beroende på underlagets jämnhet, minst 40% av skivans yta skall täckas med klisterbruk. OBS: Skall fasadsystemet kläs med Capabrick Dekortegel krävs ≥ 60% täcks av klisterbruk. Blanda inte byggklistret för torrt, det försämrar vidhäftningen mellan isoleringen och underlaget. Vid fasadbeklädnad med Capabrick Dekortegel skall armeringsskiktet utföras med Klister- och Armeringsbruk 170.

Isolerskivor monteras med rätt sida (den hårdare) utåt, kant i kant och i förband så att plana och täta fogar erhålls. Klisterbruket kan också användas för avjämning av ojämnheter i underlaget. Inom tre dygn skall mekanisk fastsättning göras med lämplig fasadplugg. *Obs: Vid beklädnad med Capabrick dekortegel skall pluggning ske genom grundputs och armeringsväv.*

Anslutning mot fönster och dörrar

Vid montering av anslutningslisten skall Ytorna skall vara torra och fria från damm, olja, fett och andra ämnen som kan försämma vidhäftningen.



CAPATECT ISOLERHÅLLARE- 061/095-061/295

Material: Special. Nylonplugg.

Användningsområde: För mekanisk fastsättning av CAPATECT Fasadisolering.

Dimension: Pluggens längd anpassas efter isolertjocklek och underlag.

Förbrukning: $\geq 3,5$ st/m², faktisk åtgång beror på bygghöjd, vindlaster, kommande ytskikt mm och skall kalkyleras utav konstruktör.



CAPATECT DIAGONALARMERING 651/00 CAPATECT HÖRNVINKEL 656/02

Material: Alkaliebeständig glasfiberväv.

Färg: Orange

Maskstorlek: 4x4 mm

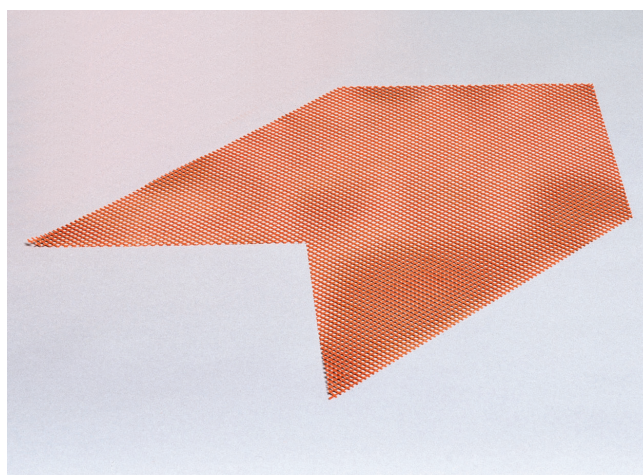
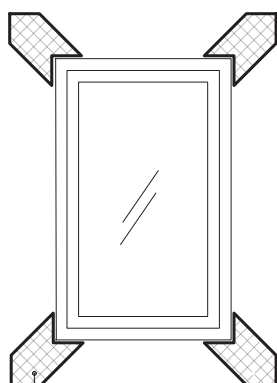
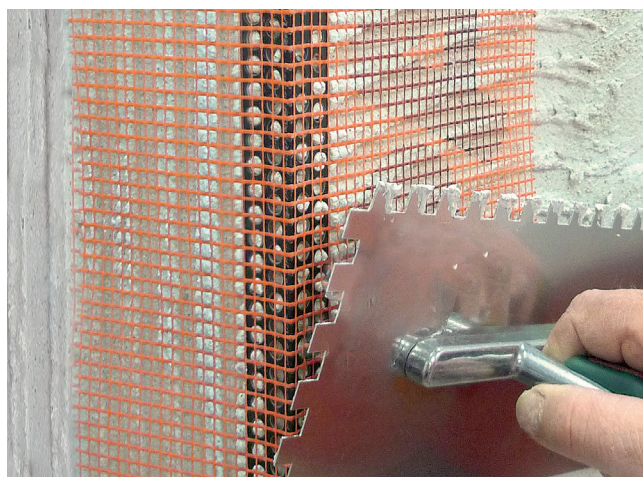
Användningsområde:

Diagonalarmering: Extra armering vid dörr- och fönsteröppningar. 300x500mm

Hörnvinkel: Förstärkning av smyggar och hörn. L=2,5m

Arbetsanvisning:

Innan armeringsskiktet appliceras skall diagonalarmering monteras i samtliga fasadöppningar. Ytterhörn och smyghörn skall förstärkas med hörnvinklar. Diagonalarmering och hörnvinklar monteras direkt i armeringsbruket.



CAPATECT ARMERINGS VÄV 650/110

Material: Alkaliebeständig glasfiberväv

Användningsområde: Armeringsväv för konstruktionsskiktet i CAPATECT MINERAL.

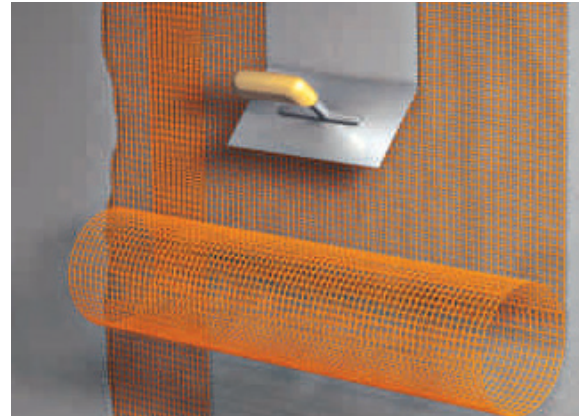
Färg: Orange

Maskstorlek: 4x4 mm

Förbrukning: 1,1 m² per m²

Förpackning: Rullar om 50 m x 1,10 m

Lagringstid: Obegränsad i torra utrymmen



ARMARENO 700 PUTS- & KLISTERBRUK 186 M

Material: Armareno 700 och Puts- och klisterbruk 186M är Polymerförstärkt kalk- och cementbaserat torrbruk. Vid fasadbeklädnad med Capabrick Dekortegel skall armeringsskiktet utföras med Klister- och Armeringsbruk 170.

Användningsområde: Ingår som puts- & klisterbruk i CAPATECT MINERAL fasadsystem

Applicering armeringsskikt: Putsbruket appliceras genom spackling eller sprutning i två påslag. Till första påslaget med putsbruk används ca 5-8 kg/m², ytan avjämnas om så erfordras. Armeringsväv 650/110 pressas in i det våta putsbruket med lämpligt verktyg, t ex. svärd. Väven överlappas 10 cm in på våden bredvid. För att undvika sprickbildning skall Armeringsväven sitta i ytan av armeringsskiktet. Andra påslaget med putsbruk sker nästa dag eller tidigast efter 8 timmar och putsbruket skall nu helt täcka armeringsvävens maskor. Åtgången för andra påslaget är ca 2-3 kg/m². Det färdiga armeringsskiktets totala tjocklek skall vara ca 6-8 mm.

Rengöring av verktyg: Noggrant och omgående i vatten, skumplastbollar skruvas genom slangar.

Lagring: Lagras torrt och frostfritt.

Förpackning: Armareno 700 och Puts- och klisterbruk 186M Säck 25 kg, OneWay Container 800 kg, Big bag 1000 kg. För keramisk beklädnad Puts- och Klisterbruk 170, 25kg.



GENOMFÄRGADE CAPATECT YTPUTSER

Material: Stukturputs baserad på siliconhartsdispersion med god kulörbeständighet.

Materialegenskaper:

- Vattenavvisande.
- Stor diffusionsöppenhet
- Kornstorlek upp till 6 mm.

Färgton: CAPATECT ytputsar ingår i kulörsystem Amphisilan/Sylitol samt motsvarande NCS-kulörer. Vid användning i CAPATECT-systemen och på lättbetongelement skall reflexionstalet på kulören ej understiga 20.

Arbetsanvisning: Armeringsskiktet i CAPATECT systemen skall vara genomhärdat och torrt, ca 5 dagar beroende på temperatur och luftfuktighet.

Ytförberedelser: Grundbehandling sker alltid med Putsgrund 610. Vi rekommenderar att ytputsen handskuras för att säkerställa påförd mängd, homogent ytputsskikt och för att undvika bomlagsskarvar. Tänk på att matt ytputs i mörka kulörer är mera känsliga för mekanisk åverkan såsom repor mm.

Förbrukning:

Putsgrund 610: ca 0,3 kg/m².

Fasadputs: Från ca 2,0 - 6,0 kg/m² vid sprutning beroende på kornstorlek. Strukturkaraktären kan varieras genom påförande av mer eller mindre material och olika appliceringsmetoder.

Glansgrad: Helmatt

Förpackning: Burk. 25 kg

Rengöring av verktyg: Omgående i vatten

Applicering: Appliceras med putsspruta eller vid applicering för hand med rostfritt stålbrätte. Efter påläggning av putsen kan ytan skuras med med t ex plastbrätte beroende på önskad ytstruktur

Torktid: CAPATECT ytputs torkar genom avdunstning av vatten därför skall det noggrant beaktas att vid kall och fuktig väderlek förlängs torktiden avsevärt. Temperaturen på underlaget och luften får ej understiga +5° C vid applicering och torkning. Vid regnväder måste CAPATECT ytputsar skyddas från regn.

Lagring: Svalt och frostfritt



GENERELLA REKOMMENDATIONER FÖR UTSATTA PARTIER I CAPATECTS SAMTLIGA FASADSYSTEM.

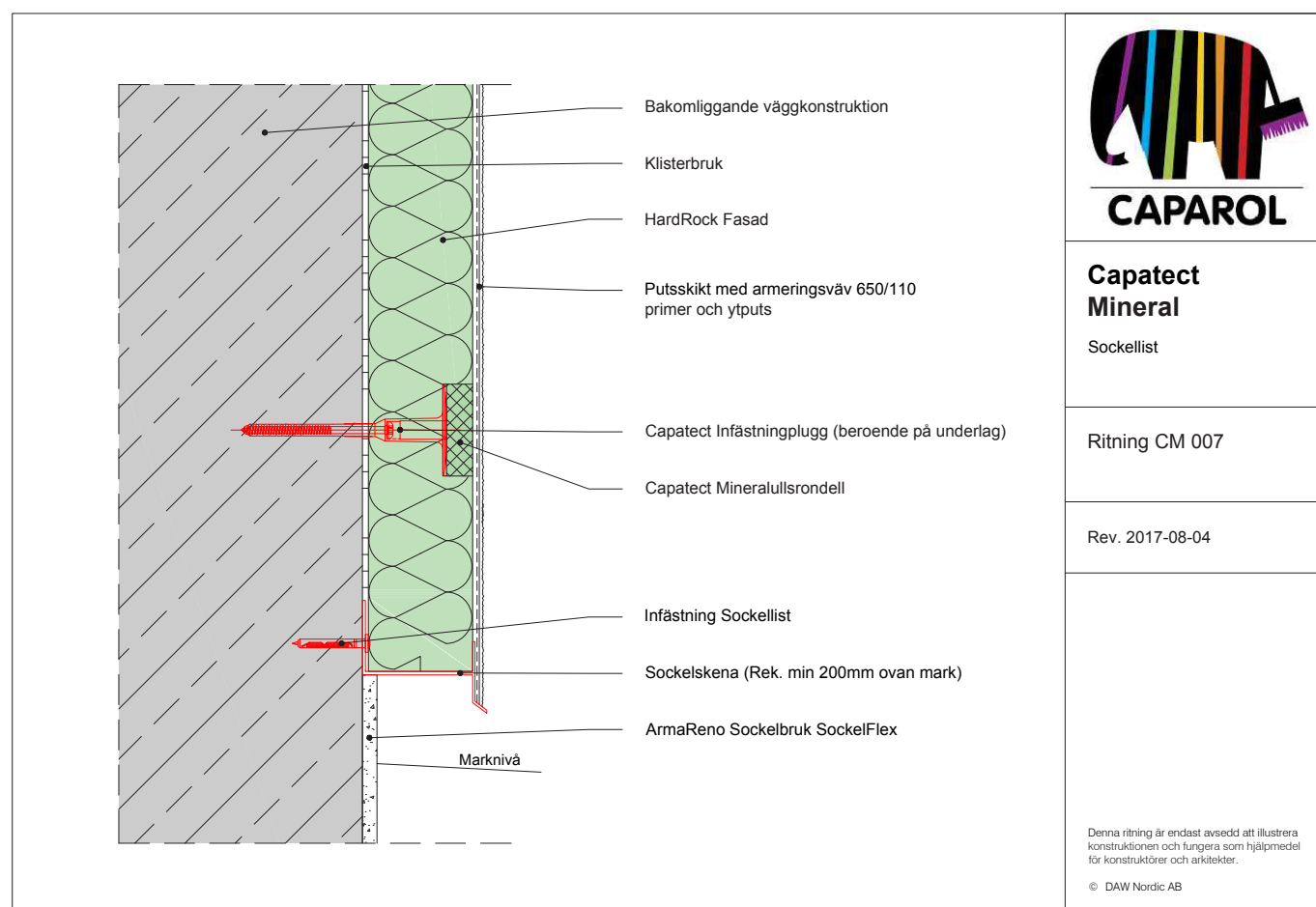
Putssystem ned mot mark:

Desto närmare marknivå putssystemen monteras desto större risk för stående snö och fuktbelastning. Rekommendationen är att Capatect Sockellist monteras min 200mm ovan färdig marknivå.

Detsamma gäller ovan balkonger och utstående tak.

Till en höjd på min 500mm ovan mark, balkongplatta eller tak rekommenderas att använda ArmaReno 700 bruk vilket även fungerar som sockelbruk. Detta kan göras med obruten armeringsväv och spacklas/filtas enkelt ihop med armeringsbruket.

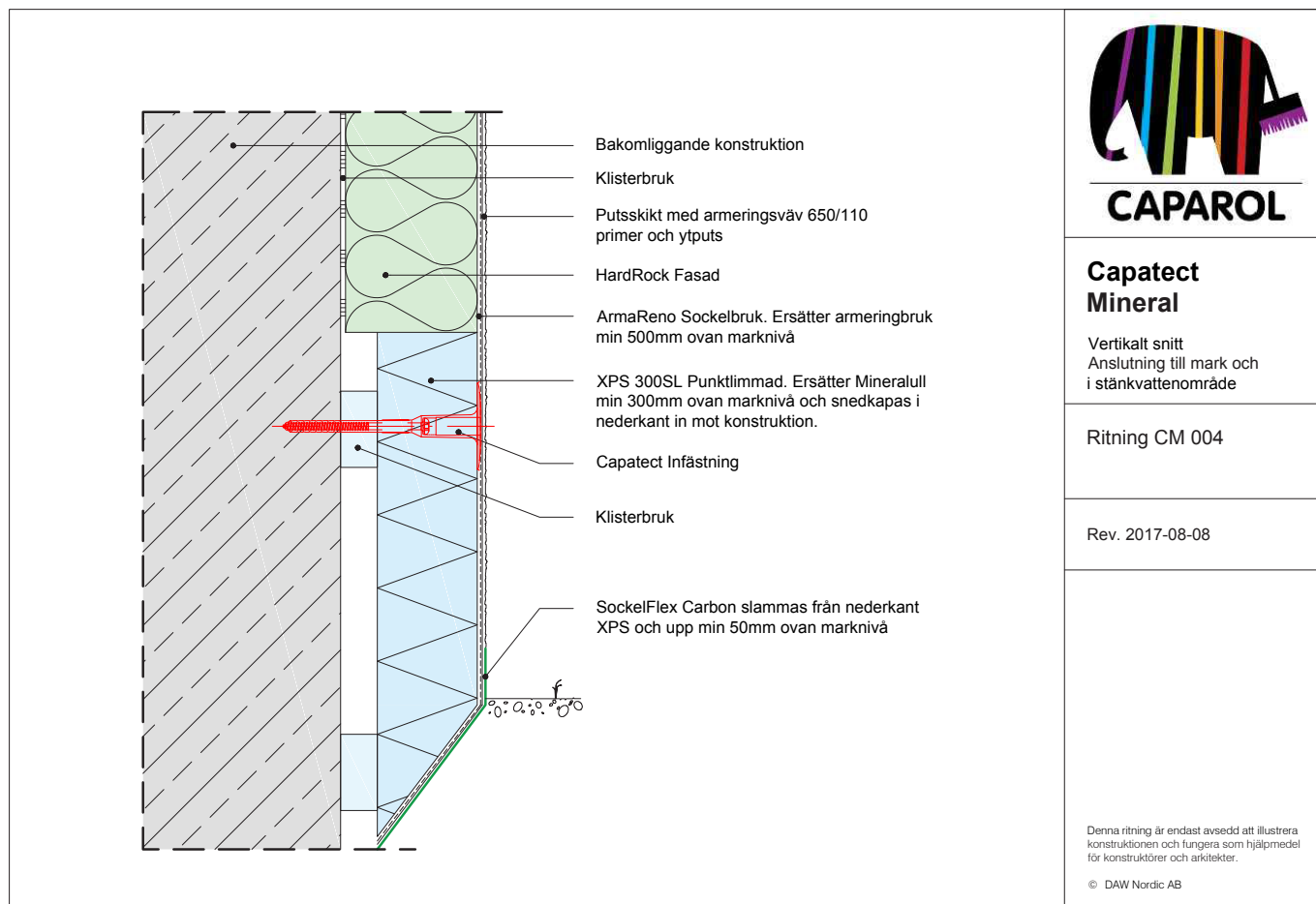
Utförandet ger inga synliga skarvar i den färdiga fasaden.



Putssystem i och under marknivå:

När man går ner i och under marknivå ställs ännu högre krav på fuktegenskaperna. Den vanliga EPS-skivan byts ut mot en XPS som inte har någon vattenupptagning. XPS-skivan skall monteras från min 300mm ovan färdig mark och nedåt. Nederkanten kapas i vinkel mot grunden.

Till en höjd på min 500mm ovan mark rekommenderas att använda ArmaReno 700 bruk och 50mm ovan mark och nedåt putsas/slammas ytan med Sockelflex 2 K.



Putssystem med mekaniskt utsatta områden:

Vissa ytor såsom entréer, fasader mot gång- och cykelbanor eller lekplatser riskerar att utsättas för högre mekanisk åverkan än vanliga fasader. Dessa ytor rekommenderas att putsas med CarboNit- eller OrCa-systemet. Genom att använda CarboNit (kolfiberförstärkt bruk) och dubbel armeringsväv kan man nå en slagåtlighet på upp till 50 joule. OrCa-systemet kan nå en styrka på 60 joule. Då dessa system armeras med dubbel väv och bygger något mer än det vanliga fasadsystemet måste de putsas ut över en yta på ca 1 meter för att undvika synliga skarvar i den färdiga ytan.

Anslutande material:

Capatect armeringsputs och ytputs skall friskäras från anslutande material såsom karmar och dyl. Genomföringar skall ha rörelsemån. Tätning sker enligt detaljritning/ bygghandling.

Övrigt:

Capatect's tekniska faktablad och konstruktörens detaljritningar skall följas vid utförandet. Capatect's detaljritningar är endast generella och vägledande för ansvarig konstruktör vid framtagande av objekt-specifika ritningar.

KVALITETSÄKRING/ EGENKONTROLL

Syftet med denna egenkontroll är att säkerställa att arbetet med Capatect Mineral utförs på föreskrivet sätt. Egenkontrollen ska användas som en checklista för arbetsledare/lagbas.

Objektsfakta			
Objektsnamn			
Beställare			
Ev. byggföretag			
Platschef bygg			
Putsentreprenör			
Lagbas/kvalitetsansvarig			
Startdatum		Fasadyta (brutto)	m ²
Datum för färdigställande		Fasadyta (netto)	m ²
<i>Utförare av systemet förutsätts att ha satt sig in i leverantörens system- och arbetsbeskrivning samt tekniska produktblad innan monteringsstart.</i>			

Föreskrivet material	
Sockelskena	Dimension:
Fogfolie	Bredd:
Puts & Klisterbruk	Produkt & antal kg/m ² :
Fogband	Bredd:
Fasadskiva HardRock Fasad	Tjocklek: mm
Isolerplugg	Typ: Dimension:
Armeringsväv 650/110	
Diagonalarmering 651/110	
Grundering	Typ: Kulör:
Ytputs	Typ: Kulör: Struktur:

Underlag

Förbesiktning av underlag och anslutningar, planhet.

Fasad	Ej anmärkning	Ev. avvikelse	Datum	Sign

Besiktning anslutningar och detaljer

Fönsterbleck, droppbleck, listbeslag och dyligt. Anslutningar skall i alla tillämpliga delar vara utförda i enlighet med gällande AMA-föreskrift avseende lutning, språng, dimensionering och dyligt.

Fasad	Ej anmärkning	Ev. avvikelse	Datum	Sign

Montering av fogfolie*Utföres enligt arbetsbeskrivning.*

Fasad	Ej anmärkning	Ev. avvikelse	Väderlek	Temperatur C°	Datum	Sign

Montering av sockellist och HardRock Fasad*Utföres enligt arbetsbeskrivning.*

Fasad	Ej anmärkning	Ev. avvikelse	Väderlek	Temperatur C°	Datum	Sign

Konstruktionsskikt

Putsning av smygar och hörn inklusive montering av diagonalarmering, hörnvinklar och droppkantsprofiler samt tätning kring öppningar i fasaden.

Fasad	Ej anmärkning	Ev. avvikelse	Väderlek	Temperatur C°	Datum	Sign

Armeringsskikt

Första påslag, överlappande väv.

Fasad	Ej anmärkning	Ev. avvikelse	Väderlek	Temperatur C°	Datum	Sign

Armeringsskikt*Andra påslag.*

Fasad	Ej anmärkning	Ev. avvikelse	Väderlek	Temperatur C°	Datum	Sign

Ytskiktsalternativ*Applicering med putsgrund/ytputs , dekortegel, Meldorfer eller slätmålning.*

Appliceringsmetod:

Maskintyp:

Fasad	Ej anmärkning	Ev. avvikelse	Väderlek	Temperatur C°	Datum	Sign

Ovanstående kontroller utförs i samband med respektive arbetsmoment och signeras av ansvarig.

Tillhörande handlingar:

Tekniska informationsblad samt säkerhetsdatablad för respektive produkter

Caparol är en internationell puts- och färgexpert som utvecklar och marknadsför ett komplett sortiment av unika puts- och måleri-produkter av högsta kvalitet. Våra kunniga, engagerade och motiverade medarbetare hjälper och vägleder också varje kund när de planerar sitt projekt.

Caparolgruppen är Europas största privatägda färgföretag med verksamhet i över 30 länder. Hos oss finns långt över 100 års samlad erfarenhet kring kvalitetskrav från alla typer av marknader, temperaturer och väderförhållanden. I Sverige ligger huvudkontor, lager och produktion i Göteborg. Med rikstäckande distribution och komplett sortiment är vi idag den självklara partnern till både proffs och privatpersoner.



För mer information och kontaktuppgifter:
[caparol.se/fasadsystem](https://www.caparol.se/fasadsystem)